

# Jérémie Setton

## *Délais et autres courant d'air*

Dans le cadre du PAC\_Printemps de l'art contemporain



## DOSSIER DE PRESSE



# JÉRÉMIE SETTON

## *Délais et autres courants d'air*

Commissariat Martine Robin

Vernissage le samedi 16 mai | 11h - 19h

Lecture performée à 12h

Exposition du 15 mai au 4 juillet 2026

Dans le cadre du PAC | 18<sup>e</sup> édition

Le Printemps de l'art contemporain

Avec le concours du Frac Sud - Cité de l'art contemporain

Remerciements à Gaël Lévêque, John Deneuve, Estelle Savini, Sylvie Ozenne, Marie-Josée Cramer, Yuhuan Chen, Enora Gaujour, Idriss Cissé, et toutes les personnes ayant participé au projet.

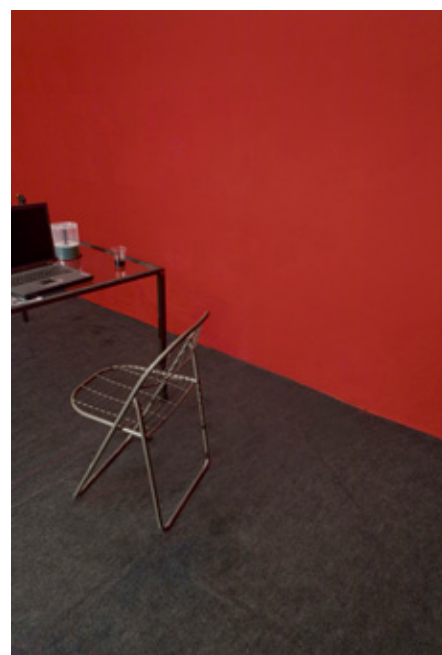
Le Château de Servières est membre des réseaux PAC et Plein Sud

Soutenu par



VILLE DE  
MARSEILLE





Jérémie Setton  
*Le Bureau*, 2010

Acrylique et pastel sur mur et moquette, objets,  
ampoule halogène  
305 x 800 x 400 cm

Vues d'exposition, *Si Didon rêvait là-haut, Théo la verrait  
donc d'ici*, Château de Servières, Marseille, 2010

Cette peinture-installation in-situ a été réalisée au  
Château de Servières en 2010 et pour laquelle l'artiste  
avait effacé les ombres portées des objets.

En 2026, elle est réactivée en opérant un geste de  
"restauration archéologique" en allant sonder les murs,  
pour en retrouver la trace sous 15 années de couches de  
peinture.

Vue du démontage de l'installation *Le Bureau*, 2010

# Délais et autres courants d'air

La pratique de Jérémie Setton développe une exploration des formes fondée sur les phénomènes d'apparition et de disparition.

Résolument peintre, il s'attache à déplacer les enjeux de la peinture dans l'espace en élaborant une grammaire du geste liée aux phénomènes d'écoulement, de dépôt et de dispersion. Ces déplacements de la matière prolongent, dans le champ de la pensée, les trajectoires physiques de l'exil.

Dès sa première exposition au château de Servières en 2010, dont le titre\* palindrome, choisi pour sa bascule grammaticale, faisait écho au renversement spatial de la proposition plastique, l'artiste plongeait le spectateur dans une dimension d'étrangeté : des ombres gommées où le déplacement des corps redonnait leur profondeur aux objets.

Quinze ans plus tard, la question du déplacement se rejoue dans une épaisseur temporelle, inscrite dans la matière même et le feuilletage des cimaises. À la manière d'un archéologue, l'artiste exhume des strates pour faire réapparaître ses interventions passées. Il mobilise ainsi des gestes et des réflexes issus de sa première formation en restauration-conservation, semant dans l'espace d'exposition des indices qui orientent le regard.

Avec *Délais et autres courants d'air*, il est question de rythme, d'accélération et de souffle : une impulsion qui s'évanouit pour mieux rebondir avant de venir se fixer dans la matière. L'empreinte constitue elle aussi un leitmotiv, une ponctuation qui se décline sous différentes formes. Elle évoque parfois le suaire de Turin, dans une forme de célébration profane de l'art conceptuel. Ailleurs, elle prend l'allure d'une voie de circulation, se prolonge dans le sillage d'une ligne d'horizon et accompagne le regard dans son déplacement. Empreintes encore, cette fois figées dans la matière, avec la série des *Dessins corpusculaires*, dédiée à la luminescence, ainsi qu'avec cette « table de désorientation » qui installe le visiteur au cœur même du projet.

Au-delà de ces enjeux perceptifs, les notions de disparition et de résurgence déjà insérées dans la dimension temporelle se déploient dans une acceptation plus intime et historique. L'artiste puise dans une trame mémorielle, en s'appuyant notamment sur des recherches menées dans les archives familiales, où se croisent souvenirs personnels et histoire collective.

L'ensemble de la pratique de Jérémie Setton, enrichi par les pièces conçues in situ ou spécialement produites pour ce nouvel opus, concourt à créer un espace d'observation active, où se déploie une appréhension de l'intervalle à partir de prélèvements, d'emprunts et d'apparitions.

L'exposition *Délais et autres courants d'air* propose d'établir de nouvelles correspondances dans un jeu de circulations et de lectures plurielles.

Martine Robin

\*Si Didon rêvait là-haut, Théo la verrait donc d'ici



Jérémie Setton

*Lanceur de poids & Gymnaste*, 2023 (De la série *Deuxième génération*)

Dessins réalisés avec un pinceau et de l'eau savonneuse sur panneau de placoplâtre, savon d'Alep sur placoplâtres techniques (colorés)

192 x 110 cm & 108 x 150 cm

Collection du Frac Sud - Cité de l'art contemporain

Vue d'exposition *Des exploits, des chefs-d'oeuvre - Tableau d'une exposition*, 2024

[mac] musée d'art contemporain, Marseille, France



Jérémie Setton

*Skieuse*, 2023

Dessins à l'eau et savon d'Alep sur plaque de plâtre renforcée (jaune), cales en bois

192 x 110 cm

Vue d'exposition *Des exploits, des chefs-d'oeuvre - Tableau d'une exposition*, 2024

[mac] musée d'art contemporain, Marseille, France

# Jérémie Setton

Né en 1978 à Aix-en-Provence.

Vit et travaille à Marseille.

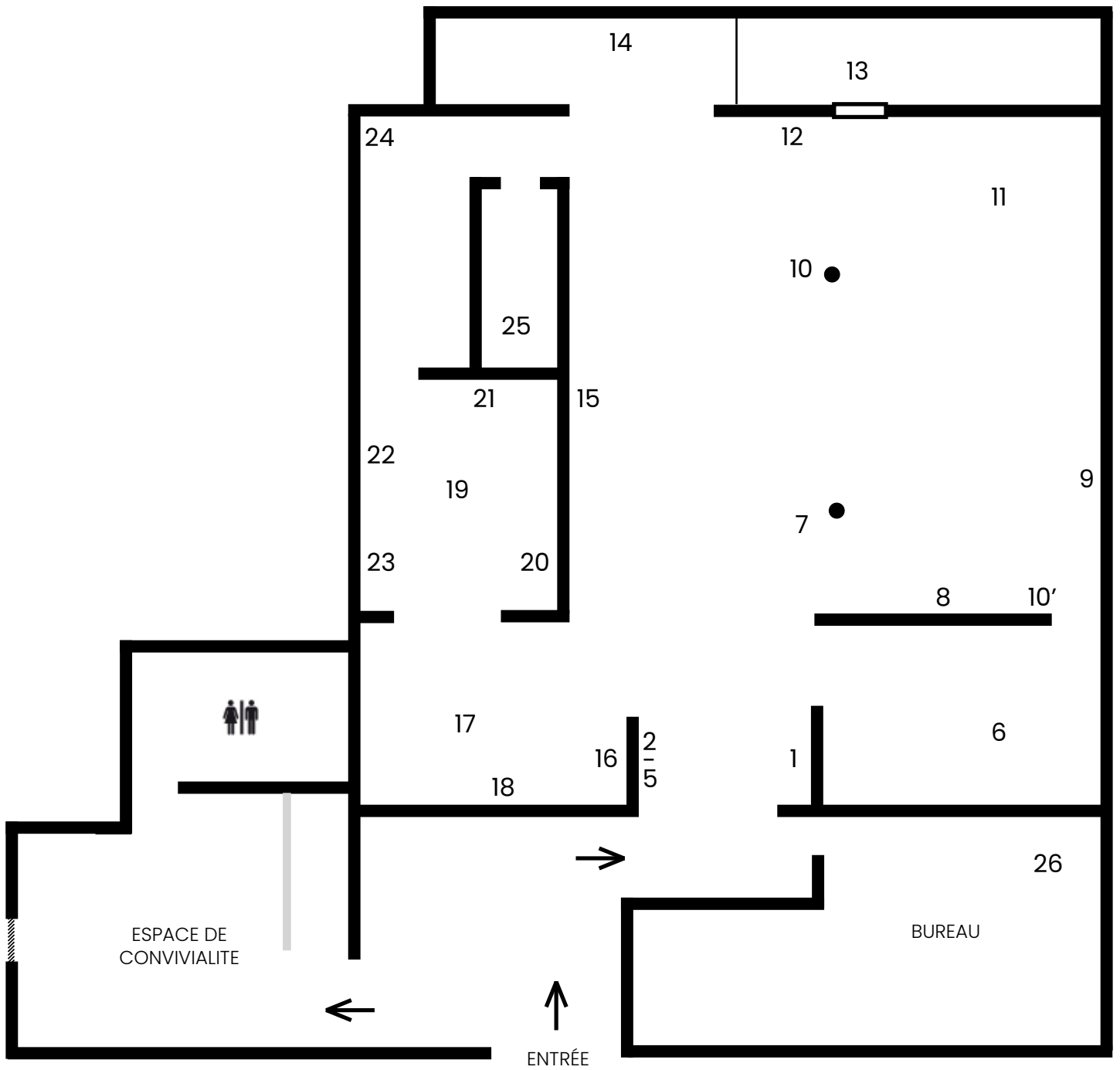
Depuis 2010, Jérémie Setton développe un travail hybride utilisant de nombreux médiums. Son intérêt pour la relativité de la couleur l'a poussé vers une réflexion sur la peinture et ses grammaires et sur la perception de l'espace ; recherches rapidement enrichies de travaux graphiques sur les archives et l'émergence des images.

En 2012 il est titulaire des ateliers de la Ville de Marseille, puis lauréat du prix Résidence de l'exposition *Jeune Création* au Centquatre à Paris. En 2013 il est présenté au showroom d'Art-O-Rama à Marseille, puis part en 2014 en résidence de recherche à la Fondation Josef et Anni Albers aux Etats-Unis ainsi qu'en résidence de création à Ho Chi Minh Ville au Vietnam. Deux ans plus tard, il réside plusieurs mois à Essen en Allemagne où une importante exposition personnelle lui est consacrée.

Ses œuvres font partie de différentes collections publiques – parmi lesquelles celle du Frac Sud – Cité de l'art contemporain – et de nombreuses collections privées. Son travail a été présenté dans différentes galeries, centres d'art, musées et institutions en France et à l'étranger ; entre autres à l'Espace de l'Art Concret à Mouans-Sartoux, au Frac Sud – Cité de l'art contemporain, au MUCEM, au [mac] musée d'art contemporain à Marseille, à H2M à Bourg-en-Bresse, au centre d'art l'H du Siècle à Valenciennes, au festival Lokart à Pécs en Hongrie,...

En 2025, Jérémie Setton est l'artiste invité du Salon International du Dessin Contemporain PARÉIDOLIE et il présente une exposition personnelle au centre d'art la Halle des Bouchers à Vienne. En 2026 une exposition personnelle lui est consacrée au Château de Servières à Marseille, ainsi qu'à l'espaces Totem à Amiens, dans le cadre du programme de résidences croisées Nord/Sud entre le Château de Servières, le Frac Picardie, la Briqueterie et Amiens Métropole. Son travail sera aussi présenté à l'automne au Drawing Lab à Paris.

Depuis 2019 il est professeur d'enseignement artistique à l'École Supérieure d'Art d'Aix-en-Provence.



19, boulevard Boisson  
13004 Marseille

1. *Off Kiss*, 2026

Verre (ancienne protection de l'œuvre *Kiss Off* de Vito Acconci), encadrement en bois  
76,4 x 57,4 cm

2. *at de réfugié*, 2025

Série *Migration*  
Pierre noire sur papier  
40 x 30,2 cm  
Collection particulière

3. *E DE POLICE*, 2025

Série *Migration*  
Pierre noire sur papier  
60 x 41 cm  
Collection de l'Arthotèque de la Maison Salvan, Labège, France

4. *Tampon de départ n°2*, 2025

Série *Migration*  
Pierre noire sur papier  
13 x 31 cm  
Collection particulière

5. *provenant*, 2025  
Série *Migration*  
Pierre noire sur papier  
32 x 42 cm  
Collection particulière
6. « *Marseille, Nice, les faux papiers, nos chimères...* »  
(*Le Camion*), 2025  
Vidéo 2 h 12 min
7. *Pavés cherchant une destination*, 2016 - 2026  
Béton, moulages de savon d'Alep  
Dimensions variables
8. *Manuscrit*, 2024  
Crayon gris sur papier 70 g/m<sup>2</sup>  
61 x 116,5 cm
9. *Les Disparus*, 2024  
Pierre noire sur papier Bristol  
Ensemble de 10 dessins  
Dimensions variables
10. *Orientations*, 2026  
Série *Dessins corpusculaires*  
Acrylique, pigment et vernis sur plaques d'isolation  
Ø 150 cm
- 10'. *Fragment d'Orientations*, 2026  
Série *Dessins corpusculaires*  
Acrylique, pigment et vernis sur plaques d'isolation  
Ø 16 cm
11. *Figures du déplacement*, 2026  
Mots découpés, pochettes pour classement de timbres,  
livre découpé (*Vouloir vivre - deux frères à Auschwitz* de  
Léon Arditti), pupitre en bois peint  
108 x 225 x 75 cm
12. *Stations*, 2026  
Pigments sur papier  
Ø 20 cm (chaque)
13. « *Déplacer des courants d'air* », 2026  
Ventilateurs, pigments  
Installation in situ
14. *Temps Humide*, 2014  
Vidéo 9 min 20 s
15. *Dans les grandes lignes, l'épaisseur du trait*, 2026  
Série *Dessins Corpusculaires*  
Acrylique, pigment et vernis mat sur plaque d'isolation  
728 x 60 cm
16. *Le Bureau*, 2010  
Document d'archive vidéo  
Exposition *Si Didon rêvait là-haut Théo la verrait donc ici*,  
Château de Servières, Marseille, 2010
17. *Délai (Le Bureau)*, 2026  
Acrylique retirée du mur (fenêtres de dégagement),  
moquette peinte (fragments de l'installation initiale),  
moquette  
620 x 500 cm
18. *Retraits*, 2007  
Aquarelle sur panneau mélaminé  
110 x 125 cm
19. *Bifurquer sans gravité*, 2026  
Acrylique sur panneau, gouttières  
210 x 140 cm
20. *Sauteur en hauteur*, 2023  
Série *Deuxième Génération*  
Dessin à l'eau au savon d'Alep sur plaques de plâtre  
hydrofuge (vert), cales en bois  
190 x 140 cm
21. *Skieuse*, 2024  
Série *Deuxième Génération*  
Dessins à l'eau et savon d'Alep sur plaque de plâtre  
renforcée (jaune), cales en bois  
192 x 110 cm
22. *Lanceur de poids*, 2023  
Série *Deuxième Génération*  
Dessins à l'eau et savon d'Alep sur plaque de plâtre  
renforcée (rose), cales en bois  
192 x 110 cm  
Collection du Frac Sud - Cité de l'art contemporain
23. *Gymnaste*, 2023  
Série *Deuxième Génération*  
Dessins à l'eau et savon d'Alep sur plaques de plâtre  
phonique (violet), cales en bois  
108 x 150 cm  
Collection du Frac Sud - Cité de l'art contemporain
24. *Demi-vie*, 2023  
Diptyque de poils de barbe grise, séparés en blancs et  
noirs  
36 x 42 cm avec cadre
25. *Module papier peint*, 2026  
Série *Modules Bifaces*  
Acrylique sur bois, éclairage latérale (néon), sérigraphie  
sur papier peint  
Module : 192 x 60 x 42 cm  
Installation : 300 x 200 x 400 cm
26. Série *Dessins corpusculaires*  
Acrylique, pigment et vernis sur plaques d'isolation  
Dimensions variables



Jérémy Setton  
Vues d'exposition *Délais et autres courants d'air*, Château de Servières, Marseille, 2026.  
Dans le cadre du PAC \_ Printemps de l'Art Contemporain  
© Jean-Christophe Lett



Jérémie Setton  
Vues d'exposition *Délais et autres courants d'air*, Château de Servières, Marseille, 2026.  
Dans le cadre du PAC \_ Printemps de l'Art Contemporain  
© Jean-Christophe Lett



Jérémie Setton

Vues d'exposition *Délais et autres courants d'air*, Château de Servières, Marseille, 2026.

Dans le cadre du PAC \_ Printemps de l'Art Contemporain

© Jean-Christophe Lett



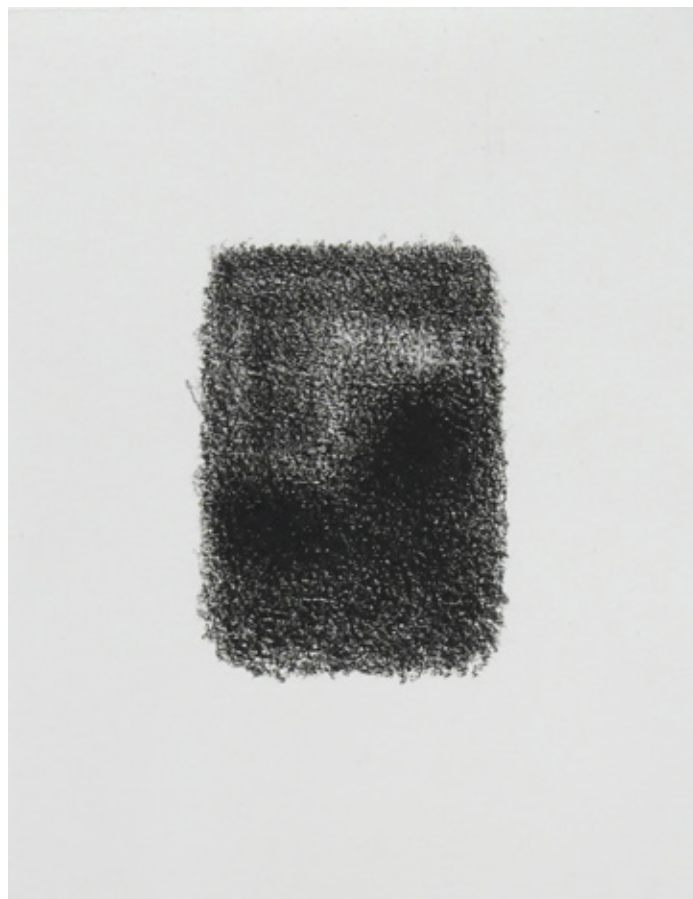
Jérémie Setton  
*Module papier peint*, 2026 Série *Modules Bifaces*  
Acrylique sur bois, éclairage latérale (néon),  
sérigraphie sur papier peint  
Module : 192 x 60 x 42 cm  
Installation : 300 x 200 x 400 cm  
© Jean-Christophe Lett



Jérémie Setton  
« *Marseille, Nice, les faux papiers, nos chimères...* »  
(*Le Camion*), 2025  
Vidéo 2 h 12 min  
© Jean-Christophe Lett



Jérémie Setton  
Vue d'exposition *Délais et autres courants d'air*, Château de Servières, Marseille, 2026.  
Dans le cadre du PAC \_ Printemps de l'Art Contemporain  
© Jean-Christophe Lett



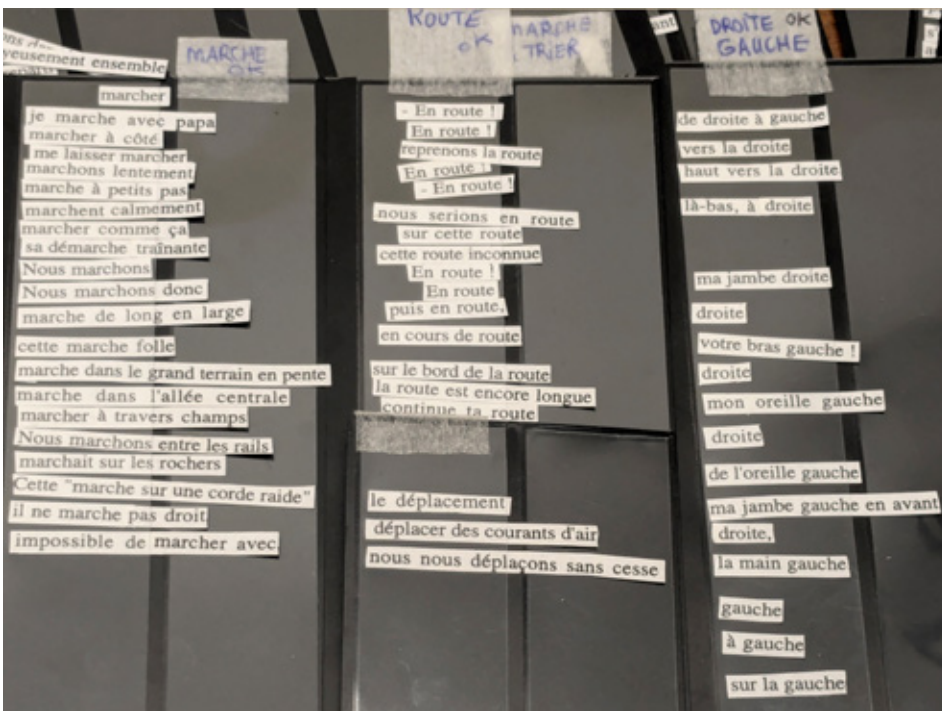
Jérémie Setton  
*Les disparus*, 2024  
Ensemble de 10 dessins à la pierre noire sur papier  
Dimensions de 7 x 5 cm à 150 x 110 cm



Jérémie Setton  
*Demi-vie*, 2023  
Diptyque de poils de barbe grise, séparés en blancs et noirs  
36 x 42 cm avec cadre  
Vue d'exposition *Délais et autres courants d'air*, Château de  
Servières, Marseille, 2026  
© Jean-Christophe Lett



Jérémie Setton  
*Dessins Corpusculaires*, 2025  
 Série des *Dessins Corpusculaires*  
 Acrylique et pigment sur pâte à papier  
 Dimensions entre 15 et 60 cm de diamètre



Jérémie Setton  
 Travail préparatoire pour l'oeuvre *Figures du déplacement*, 2026  
 Mots coupés, prélevés dans le livre témoignage de déportation du grand-père de l'artiste Léon Arditti. Il en extrait tous les mots du large champ lexical du déplacement. Cela produit des listes de mots répétés qui agissent comme des poèmes.  
 Pupitre courbe de 225 cm de long



Jérémy Setton  
Série *Modules Bifaces*, 2011 - 2026  
Acrylique sur panneaux de bois, lumière (néon)  
Dimensions environ 190 cm de hauteur

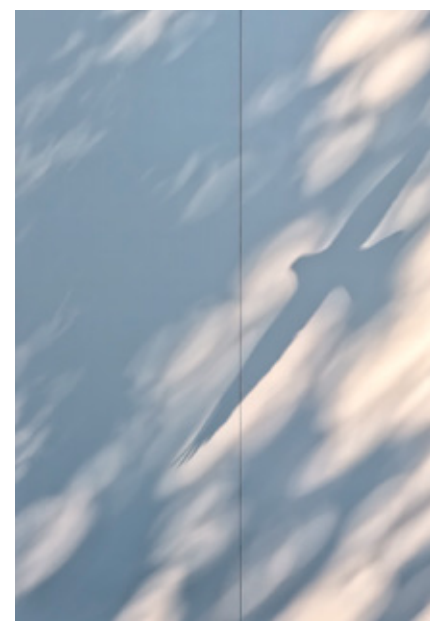


Jérémy Setton  
Série *Modules Bifaces en boîte*, 2011 - 2026  
Acrylique sur bois, lumière (néon)  
dimensions env. 25 cm de hauteur. Boîte environ 32 cm de côté



Jérémie Setton  
*Dans les grandes lignes, l'épaisseur du trait*, 2026  
 Oeuvre en cours de réalisation  
 Série Dessins corpusculaires

Jérémie Setton  
 « *Marseille, Nice, les faux papiers, nos chimères...* »  
*(Le Camion)*, 2025  
 Vidéo 2 h 12 min  
*Camion Photogramme*, 2025  
 Images tirées de la vidéo



## Curriculum

### Expositions personnelles

#### À venir (2026)

Galerie Totem, Amiens, France, dans le cadre des résidences croisées de la Saison du Dessin Nord / Sud, avec le Château de Servières, le Frac Picardie, la Briqueterie, la Métropole d'Amiens et la Ville d'Amiens

#### 2026

*Délais et autres courants d'air*, Château de Servières, (Printemps de l'Art Contemporain), Marseille, France

#### 2025

Artiste invité, Salon International du Dessin Contemporain PARÉIDOLIE, Marseille, France  
*Grazing Light*, La Halle des Bouchers, Vienne, France

#### 2020 – 2021

*À rebours, Voyons Voir / art contemporain et territoire*, Savonnerie du Midi (exposition réalisée avec le soutien de la DRAC PACA dans le cadre du dispositif Art et Mondes du travail initié par le Ministère de la Culture), Marseille, France

#### 2019

Galerie Sintitulo, Mougins, France

#### 2017

*Open Spaces*, Galerie Sintitulo, Mougins, France (exposition en partenariat avec le Frac Sud – Cité de l'art contemporain et soutenue par l'Espace de l'Art Concret de Mouans-Sartoux)  
*Ubiquités contrariées - Zwiespältige Allgegenwart*, Neue Arbeit, Essen, Allemagne (exposition soutenue par le centre culturel franco/allemand de Essen et la direction du Folkwang Museum)

#### 2014

*Oh le beau jour encore que ça aura été*, Fondation Vacances Bleues, Marseille, France

#### 2013

*The Observatory*, Boîte 2, Ho Chi Minh, Viet Nam  
Show-room Art-O-Rama, Friche Belle de Mai, Marseille, France  
*Trois dixième*, Galerie du Tableau, Marseille, France

#### 2012

*Accords in fine*, Galerie Martagon, Malaucène, France

#### 2009

*Boxroom*, Galerie CompleX, Marseille, France

#### 2008

*La chambre d'amis*, Galerie Ardital, Aix-en-Provence, France

### Expositions collectives

#### À venir (2026)

Drawing Lab, Paris, France

#### 2024

*Des exploits, des chefs-d'œuvre - Tableaux d'une exposition*, Musée d'Art Contemporain, Marseille, France  
*Perdre le nord*, Forum de l'IMVT, ENSAM, Marseille, France  
*Less is more* (40 ans d'art minimal au Frac Sud), Bonisson Art Center, Rognes, France  
*L'heure d'effraction*, l'Assaut de la Menuiserie, Saint-Etienne, France

#### 2023

*Lokart 2023*, m21Gallery, Pécs, Hongrie

*Faire avec*, H2M – Espace d'art contemporain, Bourg-en-Bresse, France

**2022**

*Si t'es sage t'auras une image*, l'H du Siège – centre d'art contemporain, Valenciennes, France  
*III ans*, cinéma le Castillet, Perpignan, France

**2018**

*Or*, MUCEM, Marseille, France

**2017**

Salon Camera Camera, Hôtel Windsor, avec la galerie Sintitulo, Nice, France

*Destinerrance*, MAC Arteum, Châteauneuf-le-Rouge, France

*BringSomethingPink*, par Look&Listen, Saint-Chamas, France

**2016**

*#10*, Salon du Salon, Marseille, France

*La Nuit de l'instant*, Les ateliers de l'image, Marseille, France

*Le Clou*, Frac Sud – Cité de l'art contemporain, commissariat Damien Airault, coproduction Rond-Point Projects, Marseille, France

École de la deuxième chance, avec le Château de Servières, Marseille, France

**2015**

*Le cinéma de la nouvelle lune – Volume*, Cité Internationale des Arts, Paris, France

*Vous restez pour Dîner*, MAC Arteum, Châteauneuf-le-Rouge, France

*Les 25 ans de la Galerie du Tableau*, Galerie Saint Laurent, Marseille, France

**2014**

*Concrétude*, Espace de l'Art Concret, Mouans-Sartoux, France

Artothèque de la Biennale de Belleville, Paris, France

*Écrire le paysage*, Artothèque Antonin Artaud, Marseille France

*Multipath*, Galerie Marine Veilleux, Paris, France

**2013**

*Égarement*, Château d'Avignon, Les Saintes-Maries-de-la-Mer, France (avec C.G. Frac Sud – Cité de l'art contemporain, Marseille Provence 2013)

*Over the rainbow*, Galerie Gourvenec Ogor, Marseille, France

*Cabanes*, Association Jeune Création, Cabane Georgina, Marseille, France

*Partager les murs III*, Artothèque Antonin Artaud, Marseille, France

*La dispute de l'âme et du corps*, Cloître des Billettes, Paris, France

*Le voyage dans la lune*, Centre d'Art Albert Chanut, Clamart, France

**2012**

*Jeune Création 2012*, Le 104, Paris, France

**2011**

*En ce lieu ou presque – Voyons Voir / art contemporain et territoire*, Château Grand Boise, Trets, France

**2010**

*Supervues 2010*, Hôtel Burrhus, Vaison-la-Romaine, France

*À Vendre*, Château de Servières, Marseille, France

*Les parts de l'ombre, matérialités et fictions*, A.R.L – Passage de l'Art, Lycée Léonard de Vinci, Marseille, France (pièce Commune avec Pascal Navarro).

*Instants vidéo*, les grands terrains, Marseille, France

*Si Didon rêvait là-haut...*, Château de Servières, Marseille, France

**2009**

*Héritage*, Galerie Ardital, Aix-en-Provence, France

*À Vendre*, Château de Servières, Marseille, France

*D'un Père... L'autre*, Arteum, Châteauneuf-le-Rouge, France

**2008**

*St'Art*, Foire Européenne d'Art Contemporain (Galerie Ardital), Strasbourg, France

*Paquets Cadeaux*, Galerie CompleX, Marseille, France

*Vidéo'Appart*, Galerie Itinerrance, ParisArt et LeRare, Paris. (Projet avec Jérémy Laffon)

2006 – 2007

*Multiples*, Galerie Ardital, Aix en Provence.

## Résidences, aides, prix

2026

Résidence avec le Salon International du Dessin Contemporain PARÉIDOLIE et le Frac Picardie, La Briqueterie, Amiens, France

Aide à l'édition 2025 pour la monographie de la Région Sud, du Département des Bouches-du-Rhône et du CNAP

2020

Résidence, *Voyons Voir / art contemporain et territoire*, Savonnerie du Midi, France (résidence réalisée avec le soutien de la DRAC PACA dans le cadre du dispositif Art et Mondes du travail initié par le Ministère de la Culture)

2018

Aide à l'installation de l'atelier, DRAC PACA, France

2016/2017

Résidence, *Neue Arbeit*, Essen, Allemagne

2016

Aide à l'édition, Conseil Général des Bouches-du-Rhône, France

2014

Résidence, The Josef & Anni Albers Foundation, Connecticut, Etats-Unis

Résidence, Fondation Vacances Bleues, Marseille, France

2013

Résidence, The Observatory, Ho Chi Minh ville, Vietnam

2012

Résidence, Ateliers d'artistes de la Ville de Marseille, France (2012 – 2014)

Résidence, Les grands terrains, Marseille, France

Prix Résidence, Fondation Josef et Anni Albers (USA), exposition *Jeune Création 2012*

Aide individuelle à la création, DRAC PACA, France

2011

Résidence, *Voyons Voir - Château Grand Boise*, Trets, France

## Collections publiques et privées

- Frac Picardie, Amiens, France (acquisition 2025)
- Frac Sud - Cité de l'art contemporain, Marseille, France (acquisition 2015 et 2024)
- Neue Arbeit, Essen, Allemagne
- Collection Fondation Vacances Bleues
- The Josef & Anni Albers Foundation, Connecticut, États-Unis
- Collection du Conseil Général des Bouches-du-Rhône, Château d'Avignon, France
- Artothèque Antonin Artaud, Marseille, France
- Fond communal d'art contemporain de la Ville de Marseille, France
- Présence dans des collections privées

## Catalogues personnels | Éditions

2026

- Monographie, Manuella édition

2017

- *Ubiquités Contrariées - Zwiespältige Allgegenwart*, texte de Hans-Jürgen Lechtreck, Neue Arbeit, Klartext Verlag, Essen 2017

2014

- *Oh le beau jour encore que ça aura été*, Édition Fondation Vacances Bleues, Texte de Brice Matthieussent

## Catalogues | ouvrages collectifs

2025

- *Le Passage au Dessin*, reprise, transfert, mise au point, Sous la direction de Anne Favier, Edition Fabelio, juillet 2025

- *La sculpture. Une histoire technique et matérielle au temps des révolutions industrielles (1800-2025)*, sous la direction de Sébastien Clerbois, Bruxelles, Editions CReA-Patrimoine & Université libre de Bruxelles, Belgique, octobre 2025

2024

- Catalogue de l'exposition *Des exploits, des chefs-d'œuvre*, Musée d'Art Contemporain, Marseille, France

- Catalogue de l'exposition *Less is more*, Bonisson Art Center (œuvres du FRAC SUD), Rognes, France

2018

- Catalogue de l'exposition *Or* au Mucem, Mucem/Hazan, Marseille, France

2017

- Catalogue du salon Camera Camera, une production OVNI à l'Hôtel Windsor, Nice, France

2015

- Catalogue *Vous restez pour dîner*, MAC Arteum, Châteauneuf-le-Rouge, France, texte de Jean Roch Bouiller

2014

- Catalogue *Etre là*, résidences d'artistes à la campagne, Voyons Voir, France

- Catalogue *Ecrire le paysage*, Artothèque Antonin Artaud, Marseille, France

2013

- *Semaine*, hors série, *Égarements*, Château d'Avignon et Frac Sud - Cité de l'art contemporain, Marseille, France

- *Egarement*, Exposition M.P.2013, Château d'Avignon, Conseil Général des Bouches-du-Rhône, France

- *Partager les Murs III*, Artothèque Antonin Artaud, Marseille, France

2012

- Catalogue Jeune Création 2012

- Catalogue Gala Triangle France 2012

2009

- *D'un père... L'autre*. Arteum, Chateauneuf-Le-Rouge, France

2008

- *Video'Appart*, Indira Tatiana Cruz, ParisArt et LeRare, Paris, France

## Formations | Diplômes

1999/2004

École Supérieure d'Art d'Avignon, France (double cursus Art et Restauration) :

-Diplôme National d'Arts Plastiques

-Diplôme Supérieur en conservation-restauration d'œuvres peintes. (Equivalent DNSEP)

Mémoire sur la restauration du Portrait de Dorian Gray, avec félicitations du Jury

1997-1999

Histoire de l'Art, Faculté de Lettres, Aix-en-Provence, France



# Le Château de Servières

Lieu unique en France, la galerie d'art contemporain du Château de Servières est née en 1988 au sein du centre social du même nom dans le 15<sup>e</sup> arrondissement de Marseille, et s'est imposée depuis 3 décennies comme un lieu de partage de l'art contemporain.

Après la fermeture du centre social, l'Association a investi depuis 2007 des locaux municipaux dans le 4<sup>e</sup> arrondissement, qui intègrent à l'étage les ateliers d'artistes de la Ville de Marseille.



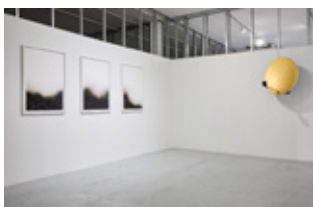
Le Château, qui a gardé son nom et sa singularité, poursuit et développe son projet de soutien aux artistes et d'initiation des publics à travers un programme d'expositions exigeant d'artistes émergents et confirmés des scènes locale, nationale et internationale.

L'Association assure aux artistes une aide à la production d'œuvres et des espaces reconfigurés pour servir au mieux leur projet. Le volet médiation vient compléter ce travail de diffusion auprès de professionnels, amateurs et de tous les publics éloignés de l'offre culturelle à travers 7 expositions annuelles monographiques ou collectives.



Le Château de Servières initie et coproduit des projets « hors-les-murs », tel que les Ouvertures d'Ateliers d'Artistes (OAA) depuis plus de 25 ans, et contribue aux festivals Arts Éphémères & Marcel Longchamp.

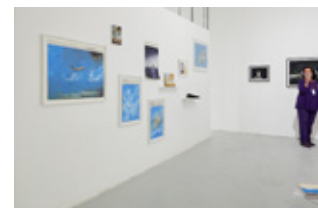
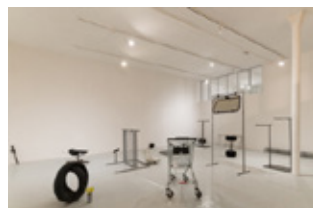
Depuis ses débuts, il participe aux grands événements culturels fédérateurs : Marseille-Provence 2013 (capitale européenne de la culture), MP2018 Quel Amour ! et Manifesta 2020 (Biennale européenne de la création contemporaine), la Saison Méditerranée (2026).



Enfin depuis 2014, il produit et accueille PARÉIDOLIE, le premier salon international du dessin contemporain à Marseille et sous son impulsion la SAISON DU DESSIN, qui dynamise quant à elle les échanges entre artistes et professionnels de la culture et accroît encore le rayonnement de ce médium à l'échelle locale et régionale en fédérant une trentaine de partenaires.

Membre des réseaux Plein Sud et PAC (Provence Art Contemporain), le Château de Servières participe au PAC - Printemps de l'Art Contemporain en soutenant chaque année un artiste du territoire avec la production d'une exposition monographique.

Le Château de Servières bénéficie du soutien institutionnel de la Ville de Marseille, de la Métropole Aix-Marseille-Provence, du Département des Bouches-du-Rhône, de la Région Sud et de la DRAC Provence-Alpes-Côte d'Azur ; ainsi que de partenaires privés.



## ACCUEIL DE GROUPES

*Apprendre l'art pour l'art*

Tous nos projets s'intègrent dans les objectifs du Parcours d'Éducation Artistique et Culturel et s'inscrit dans les préceptes de la charte pour l'éducation artistique et culturelle. Pendant chacune de nos expositions, nous accueillons des groupes provenant de centres sociaux, d'écoles, de collèges, ...

Ces médiations s'adressent à des enfants dès l'âge de 3 ans, mais également à des groupes de jeunes et d'adultes. Il s'agit d'un premier pas vers l'art et à travers lui une valorisation de toutes les formes d'apprentissage. La visite de l'exposition est suivie d'un atelier de pratique artistique qui met en application des gestes, des matériaux et des concepts expliqués par le médiateur pendant la visite de l'exposition.



## ATELIER DE PRATIQUE ARTISTIQUE

L'atelier permet une autre forme d'initiation, de sensibilisation, il fixe ce qui a pu être dit dans des gestes, dans une pratique, dans un objet qui sera emporté. Les ateliers de pratiques artistiques autour des expositions constituent un pan incontournable dans le travail d'appropriation des œuvres pour les plus jeunes. Un objet est fabriqué en lien avec l'une des œuvres qui a été observée, discutée. Il prend alors la forme que l'enfant voudra et pourra lui donner mais aussi toute la part d'interprétation qu'il a pu faire de l'œuvre exposée. Il s'agit également d'une valorisation de la pratique d'un enfant, de son « travail ». C'est le temps de l'expérimentation, de la matière, d'une forme d'appropriation des œuvres dont sont inspirés les objets produits. Ces ateliers sont élaborés en fonctions du niveau des participants.



## VISITES COMMENTÉES

Dans le souci de replacer l'individu au cœur du travail et des problématiques artistiques, nous mettons en place les modalités d'une réception active de l'œuvre. Il s'agit en premier lieu de verbaliser ce qu'on voit ou ce qu'on pense voir. À partir d'une sélection d'œuvres particulièrement porteuses d'une interrogation, le médiateur soulève la curiosité et l'imaginaire de chacun pour décrypter une œuvre et appréhender un vocabulaire artistique. L'enjeu est d'ouvrir une discussion et d'oser poser une parole sur l'œuvre. La multiplicité des points de vue, le respect de l'imaginaire d'autrui et du choix de ses mots est mis en avant durant ce temps de visite commentée. L'impression, la sensation, le regard d'un individu peuvent être partagés et/ou discutés.

## Programmation 2026

hiver

**La Relève VIII** – Festival Parallèle 16 : Suska Bastian, Emma Cambier, Louise Chatelain, Marion Genty, Luléa Joachim-Tran, Jaguar (Anaël Martin), Mailys Moanda, Hippolyne NxNN, Lio Rof Sanchez

**Exposition de restitution Rouvrir le Monde #RLM2025** : Sophie Blet, Rebecca Brueder, Célia Cassai, Louis Dassé, Théophylle Dcx, Manon Ficuciello, Beatričė Leitonaitė, Adrien Menu, Laurine Schott

printemps

**Jérémié Setton** *Délais et autres courants d'air*, dans le cadre du Printemps de l'Art Contemporain

**Elias Kurdy** *Mémoire en transit*, dans le cadre de la Saison Méditerranée 2026, un label du Ministère de la culture

**Arts éphémères** 18<sup>e</sup> édition | *Vibration*

été

**PAREIDOLIE** – 13<sup>e</sup> édition du Salon International du Dessin Contemporain

**La Saison du Dessin**

Festival **Marcel Longchamp** 6<sup>e</sup> édition | *Il vogue*

automne

**OAA** – 28<sup>e</sup> édition des Ouvertures d'Ateliers d'Artistes

**Exposition collective dans le cadre de la Saison du Dessin**

**Exposition des artistes des ateliers de la Ville de Marseille, au Château de Servières et à Vidéochroniques** : Driss Aroussi & Badr El Hammami, Julien Carpentier, Théophylle Dcx, Kiana Hubert-Low, Elias Kurdy, Kazuo Marsden & Anastasia Simonin, Elvire Ménétrier, Adrien Menu, Louise Nicollon des Abbayes, Prune Phi, Ben Saint-Maxent, Fanny Souade Sow, Sandar Tun Tun

### CONTACTS

Direction Martine Robin

Médiation culturelle Geoffrey Chautard

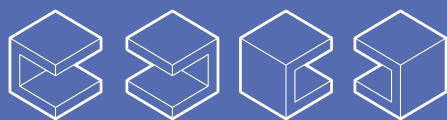
Coordination Cassandre Gil

Renseignements / Informations

+33 (0)4 84 26 94 28  
bureau@chateaudeservieres.org  
chateaudeservieres.org

HORAIRES D'OUVERTURE  
MARDI > SAMEDI  
14H-18H

VISITE DE GROUPE SUR RDV



**CHÂTEAU DE SERVIÈRES**

19 boulevard Boisson - 13004 Marseille

+33 (0)4 84 26 94 28

[bureau@chateaudeservieres.org](mailto:bureau@chateaudeservieres.org)

[chateaudeservieres.org](http://chateaudeservieres.org)